

# IBBSOFT® MSP

## Management von Material, Schraubdaten und Prüfmittel

Die Anforderungen der Automobilindustrie an die Verfügbarkeit ihrer Produktionsanlagen sind in den letzten Jahren stark gestiegen. Das Ziel, mit immer weniger Personal noch höhere Verfügbarkeiten zu erreichen, erfordert neue technische Konzepte und deren Umsetzung in vom Instandhaltungspersonal leicht zu handhabende Lösungen.

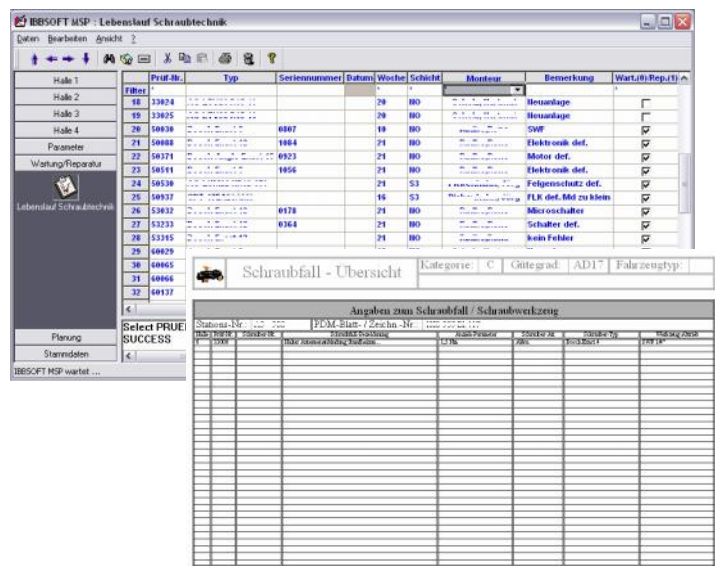
**IBBSOFT® MSP** ist ein speziell auf die Schraubtechnik ausgerichtetes Datenbanksystem, in der planungs-spezifische Abläufe angefangen von der Stammdatenverwaltung, Planung der zu verwendenden Schraubtechnik bis hin zu Eintragungen von Wartungssachverhalten abgebildet sind.



Gern richten wir das Programm individuell nach ihren Vorgaben ein.

Fordern Sie weitere Informationen zu **IBBSOFT® MSP** an.

IBBSOFT  
Ingenieurbüro Bräuer  
Gerbestr. 19  
08115 Lichtentanne OT Stenn



Dieses Bild wurde elektronisch mit dem Datenbanksystem generiert und ist ohne Unterschrift gültig!

## IBBSOFT® MSP

- Schrauber-Prüf-Datenbanksystem
- Stammdaten- und Parameterverwaltung
- Erstellen und Visualisieren von Schraubdatenfällen
- Wartungssachverhalte

## Die Funktionen

- Tabellarische Datenanzeigen
- Datenbankfunktionen (Anlegen, Filtern,...)
- Berechtigungsstufen für Anwender
- Erstellen und Drucken von Labels
- Zweckgebundene Farbhinterlegung in Tabellen
- Schnittstelle zu SCHATZ - Prüfstationen

## Das Resultat

- Einheitlicher, zentraler Datenbestand
- Überwachung der Kalibrier- und Prüfzyklen
- Erstellung von Reparaturversandscheinen
- Übersicht zu Standzeiten der eingesetzten Werkzeuge