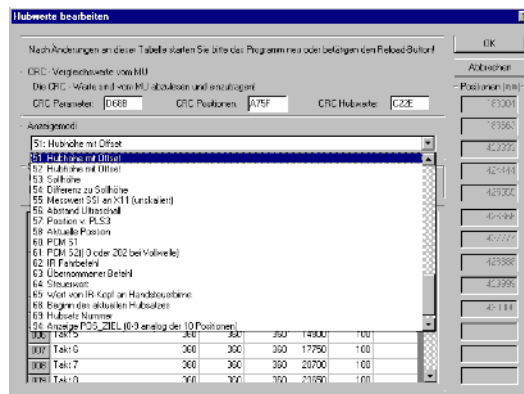
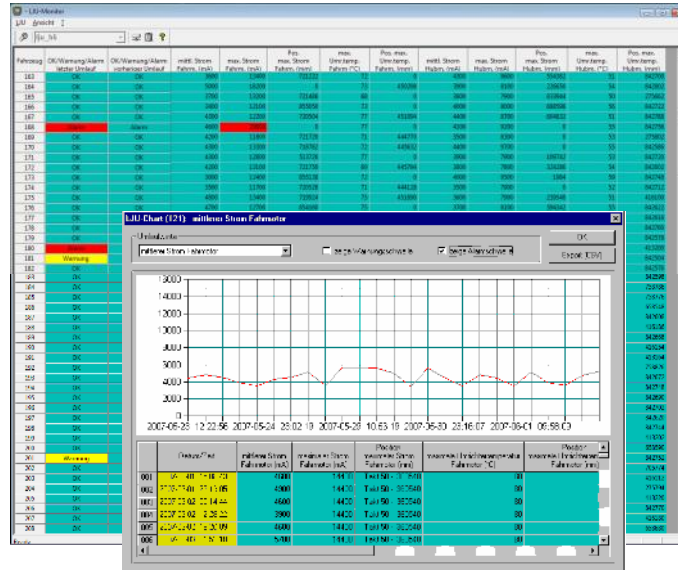


# Datalogger/Präventive Instandhaltung

## Ausfälle im Vorfeld vermeiden

Via schnelle Infrarot-Datenübertragung werden von jedem EHB-Fahrzeug an eine LBS die Daten des letzten Umlaufs übermittelt. Die LBS ist mit einem Service-Computer verbunden. Der Service-Computer erfragt ständig die in der LBS zwischengespeicherten Daten und ordnet diese in einer modernen SQL-Datenbank den jeweiligen Fahrzeugen zu. Die automatisch erfassten Messwerte signalisieren auf dem Bildschirm den Betriebszustand der einzelnen EHB-Fahrzeuge.



## Präventive Instandhaltung

- Die Betriebsdaten der Fahrzeuge werden für einen selbst definierten Zeitraum gespeichert.
- Akustisches Signal bei Grenzwertüberschreitung
- Email-Versand bei Grenzwertüberschreitung
- Option, auf Daten von außerhalb (Internet) zuzugreifen
- Kopplung zu Siemens S7-SPS (Datenbaustein)

## Die Daten

- durchschnittlicher Strom Motor 1/2
- maximaler Strom Motor 1/2
- Position des maximalen Stroms Motor 1/2
- maximale Umlaufertemperatur Motor 1/2
- Position maximale Umlaufertemperatur M 1/2

## Das Resultat

- Kontrolle und Visualisierung der Umlaufdaten
- Vorbeugende Wartung
- Verhinderung von Ausfällen in der Fertigungsline

Gern erstellen wir individuelle Konfigurationen für Sie nach Ihren Vorgaben und richten auf Ihrem System das Programm ein.

Fordern Sie weitere Informationen zu **Präventive Instandhaltung** direkt an.

IBB Industrieautomatisierung

Gewerbestr. 19  
08115 Lichtentanne