

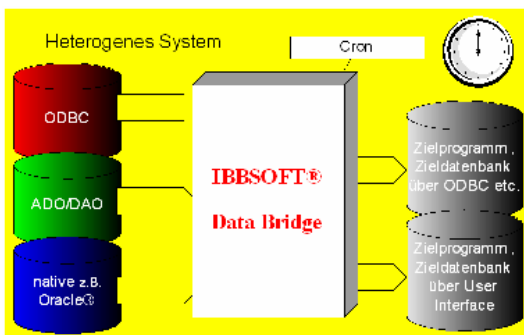
IBBSOFT® Data Bridge

Datenbrücke zwischen heterogenen Systemen

In Behörden, Unternehmen und Institutionen ist der Datenfluss zwischen Programmsystemen die Voraussetzung für eine umfassende Informationsverarbeitung.

Aufgrund unzureichender bzw. fehlender Schnittstellen können Daten nur teilweise, überhaupt nicht oder nur mit erhöhtem manuellen Aufwand übertragen werden.

IBBSOFT® Data Bridge bietet eine universelle Schnittstelle zum Transfer von Daten zwischen heterogenen Systemen.

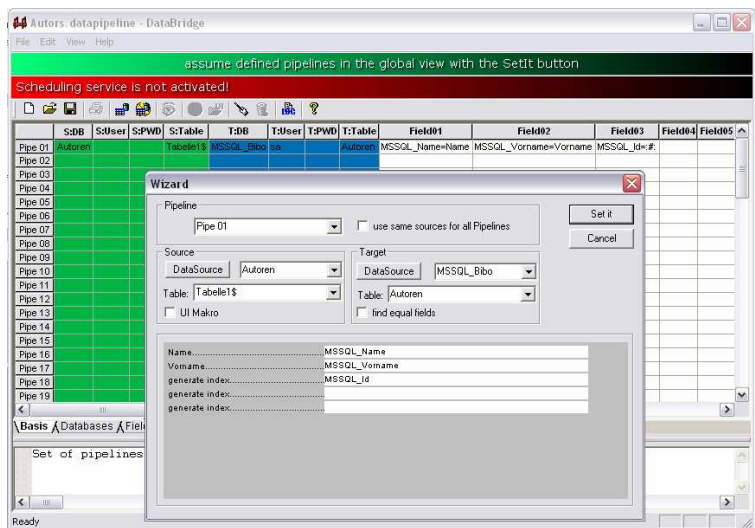


Die Datenakquisition erfolgt aus nahezu allen relationalen Datenbanksystemen, wie MSSQL®, MySQL®, Oracle®, Sybase® oder xBase mittels ODBC, teils mit Native-Treibern.

Gern richten wir das Programm individuell nach ihren Vorgaben ein.

Fordern Sie weitere Informationen zu **IBBSOFT® Data Bridge** an.

IBB Industrieautomatisierung
im Technologiepark
Gewerbestr. 19
08115 Lichtentanne OT Stenn



IBBSOFT® Data Bridge

- Schnittstelle zwischen nahezu beliebigen Datenbanken bzw. Programmen zur Datenübernahme, zur Datenweiterverwendung und Datensicherung
- Erstellen und Verwenden so genannter Datentransferkanäle (Pipelines, data bridges)
- Dateneingabe in Zielprogramm auch über Oberfläche (bei fehlender Importmöglichkeit)
- Zeitgesteuerte Ausführung des Datentransfers (analog zu Unix-Cron)
- Ferngesteuertes Ausführen der Pipelines über integrierten Serverdienst
- Wahlweise INSERT- und UPDATE-Anweisung

Die Konfiguration der Datenbrücken

- Zuordnung der Tabellen und Felder einer Quelle zu einer Zieldatenbank
- Sichern und Laden erstellter Zuordnungen
- Transfer der Daten über die Datenkanäle

Die Daten

- Inkrementelles Hochzählen
- Konstanten, Berechnungen, Bedingungen, Sortierungen
- Logbuch-Funktion