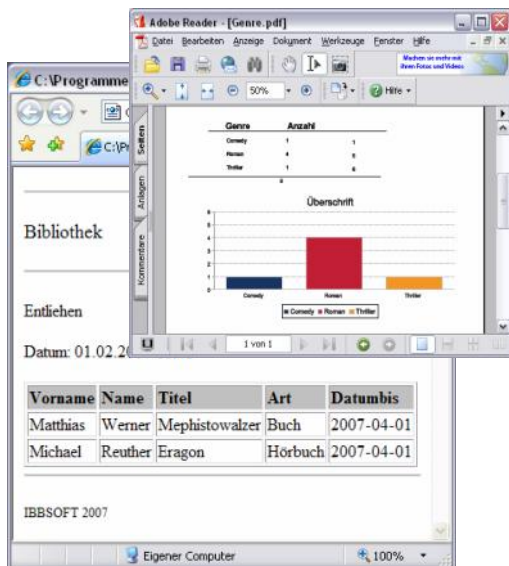


IBBSOFT® Data2XML

Industrietauglicher Reportgenerator

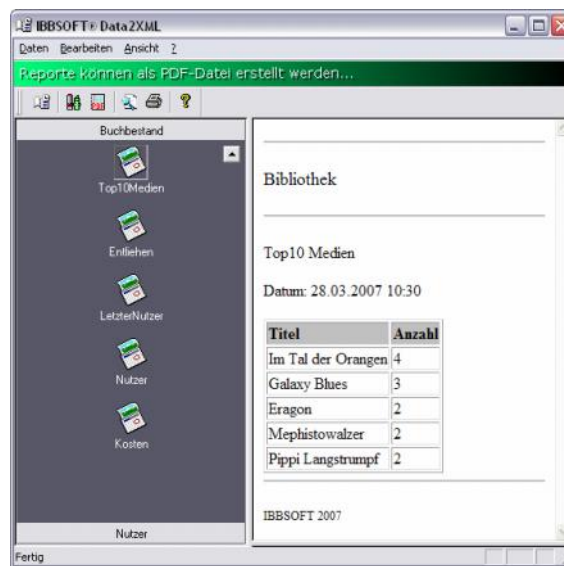
Riesige Datenmengen entstehen heute in Unternehmen, in Forschungsprojekten, an Universitäten oder in Verwaltungen. Hierbei werden insbesondere in Unternehmen mit einer automatisierten Produktion Daten erzeugt, deren Auswertung und Darstellung für das Management die Grundlage für Investitionsentscheidungen, für Maßnahmen zur präventiven Instandhaltung oder zur Steuerung des Produktionsprozesses darstellen könnten. In der Regel werden diese Daten in unterschiedlich gearteten Datenbanken mehr oder weniger strukturiert abgelegt.



Gern erstellen wir individuelle Auswertungen für Sie nach Ihren Vorgaben und richten auf Ihrem System das Programm ein.

Fordern Sie weitere Informationen zu **IBBSOFT® Data2XML** direkt an.

IBB Industrieautomatisierung
im Technologiepark
Gewerbestr. 19
08115 Lichtentanne OT Stenn



IBBSOFT® Data2XML

- Zusammenstellen und Gestalten von Reports
- Ausführung der Reports erfolgt zyklisch oder manuell (analog zu Unix-Cron)
- umfangreiche Schnittstelle zu (frei verfügbarem) Report-Designer
- optionale Schnittstelle zu S7 SPS (Datenbaustein)

Der Report

- Formate XML, CSV (PDF,...)
- per FTP übertragbar (z.B. zur Bereitstellung im Intranet/Internet auf einem Server)
- per Mail übertragbar (auch automatische Benachrichtigung bei Grenzwertüberschreitung)

Das Resultat

- Ausgabe und Auswertung von Daten als Bericht
- umfangreiche graphische Bestandteile zur besseren Interpretation der Daten
- Projekt- oder themenorientierte Reports
- Zusammenführung von Daten aus verschiedenen Datenquellen